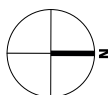
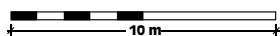
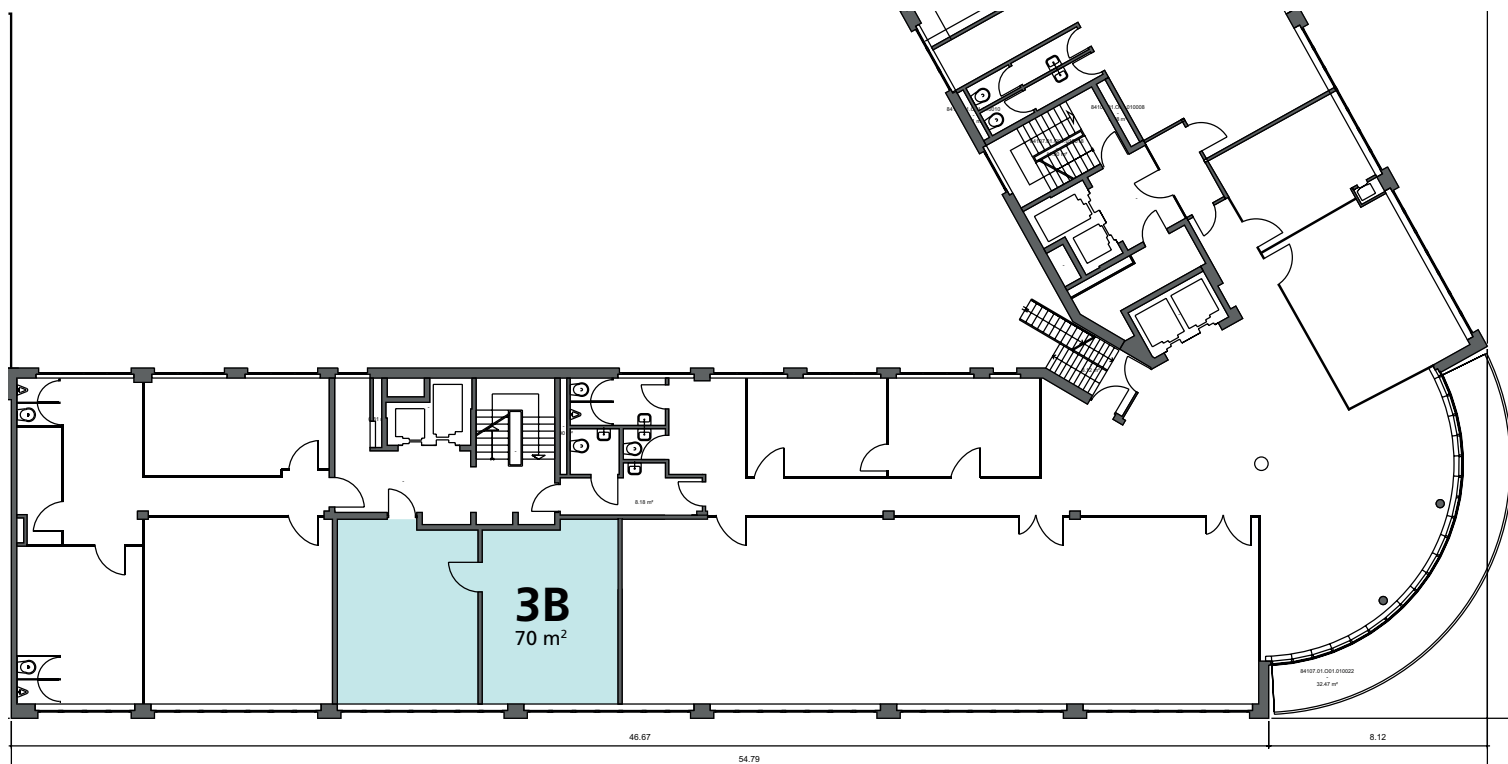




BÜROFLÄCHE

# 1. OBERGESCHOSS



\*Dieser Vermietungsplan hat ausschliesslich informellen Charakter. Der Interessent bzw. Mieter kann aus dem Vermietungsplan daher keinerlei Ansprüche ableiten. Für Mietflächen, Masse, Grundrisse, Einbauelemente, Türanschläge usw. gelten ausschliesslich die in der Hauptmietvertragsurkunde gemachten Angaben. Alle Massangaben sind für Ausführungs- und Bestellungs-zwecke vor Ort zu prüfen. Nichttragende Wände müssen vor Abbruch bezüglich Statik mit einem Fachplaner geprüft werden. VWAGF=Vermietbare Wohn-, Arbeits- u. Gewerbefläche, ZF=Zuschlagsfläche, VMF=Vermietbare Fläche (gerundet)

**Bürofläche:**

3B 70 m<sup>2</sup>

**Liegenschafts-Nummer:**

84107

**Adresse:**

Ringstr. 15 / Dornacherstr. 7  
4600 Olten

immo<sup>+</sup>  
real estate ag

**immo+ real estate ag**

Freihofweg 3

5000 Aarau

Telefon direkt 062 751 91 38

mail@immoplus-ag.ch



**im-ring.ch**